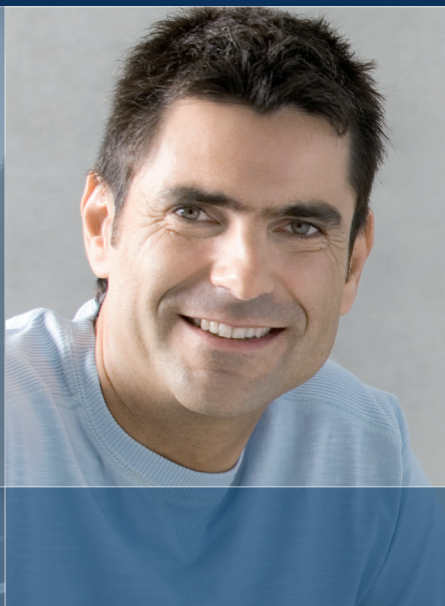


3M Commercial Graphics

3M™ Scotchcal™ 50 peittävä, läpivärjätty leikkurikalvosarja



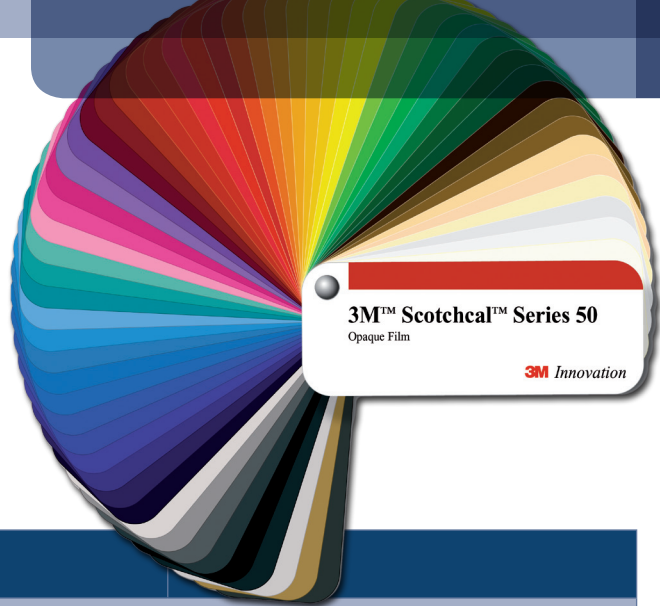
Yleiskalvot leikkureille



3M™ Scotchcal™ 50-sarja peittävä leikkurikalvo

Käyttökohteet

Kestävä polymerikalvosarja tarjoamaan edullisia ja laadukkaita ratkaisuja mainontaan tukena 3M™ MCS™ Tuotetakuu*. Tämä sarja tarjoaa laajan valikoiman värejä. Kalvo on suunniteltu tasaisille tai lievästi kaareutuville pinnoille ja pysyy hyvin tasaisena leikkuprosessin aikana. Jopa viiden vuoden 3M MCS Tuotetakuu lyhytaikaisiin ja keskipitkiin kiinnityksiin. Soveltuu sekä sisä- että ulkokäyttöön. Käyttökohteena mm. leikatut ja silkipainetut logot, tekstit, etiketit ja kirjaimet opasteisiin, ajoneuvoihin ja ikkunoihin.



Tuotetietotaulukko

Ominaisuudet	Edut / Hyödyt
Polymeerikalvo	Soveltuu tasaisille pinnoille. Laadukas kalvo lyhytaikaisiin ja keskipitkiin kohteisiin. Kustannustehokas.
75 micronin paksuinen	Helppo työstää ja nopea kiinnittää.
Läpinäkyvä liima-aine	Sama ulkonäkö molemmin puolin. Soveltuu ikkunoille ja muille läpinäkyville materiaaleille.
60 perusvärit	Laaja valikoima eniten käytettyjä värisävyjä.
Tasaisena pysyvä valkoinen (voimapa- peri) taustapaperi/laineri	Pysyy tasaisena leikkureissa. Säästää aikaa.
3M™ Scotchcal™ brändi	3M™ Scotchcal™ laatu. Kalvosarja toimittajalta, jolla on laaja valikoima laadukkaita kalvoja useisiin eri käyttökohteisiin, tekninen tuki sekä alan kattavin takuu.
3M™ MCS™ Takuu	Alan kattavin takuu, joka antaa mielenrauhaa. Kaikki ainesosat on testattu yhteensopiviksi, mikä vähentää riskejä tuotannossa.

Kalvon ominaisuudet

Soveltuvuus ulko- ja sisäkäyttöön?	Kyllä.
Tyypilliset käyttökohteet	Ei-valaistut kilvet ja mainoskyltit, ajoneuvomerkinnät, ikkunasomistukset ja useat muut kohteet, jotka vaativat lyhytaikaista tai keskipitkää kestävyyttä.
Sopivat kiinnityspinnat	Tasaisille ja lievästi kaareutuville pinnoille. Lasi, metalli, akryyli, polykarbonaatti, lasikuitu sekä maalatut pinnat
Soveltuvuus niittien ja pokkausten yliteippaukseen	Ei sovellu. Tällaisille pinnoille suosittelemme 3M™ Scotchcal™ 100-sarjan valukalvoa.
Maksimitakuu	5 vuotta.
Värivalikoima	60 perusväriä, sisältäen matta valkoisen ja mustan sekä kolme kiiltävää metalliväriä.
Minimikiinnityslämpötila	+ 8° C.
Liima-aine	Kirkas, pysyvä, painoaltistettava liima-aine.
Voidaanko merkinnät poistaa?	Kyllä, lämmön tai kemikaalien avulla. 3M™ Scotchcal™ SP50R:ää suositellaan irroitukseen.
Soveltuvat tuotantotavat	Käsi- tai koneleikkaus. 3M™ Scotchcal™ SP50:ntä suositellaan silkipainoon.
Yhteensopivat värit ja lakat	3M™ Scotchcal™ Silkipainovärisarjat 1900 ja 9700.
Suosittelut 3M™ Siirtoteipit (pre-mask or pre-spacing)	Tulostamattomille kalvoilla: 3M™ SCPM-19 (pre-masking) ja 3M™ SCPS-100 (pre-spacing). Scotchcal™ SP50 tai SP50R silkipainetuille kalvoille: 3M™ SCPS 100 (pre-masking 9700 sarjan värit), 3M™ SCPM19 (pre-masking 1900 sarjan värit), 3M™ SCPS2 (pre-spacing 9700 sarjan värit), 3M™ SCPS 100 (pre-spacing 1900 sarjan värit).

* Tarkemmat tiedot 3M™ MCS™ Tuotetakuusta tuotetakuutiedotteesta.

Tutustu myös asiaan liittyvään tekniseen tuotetiedotteeseen. Lisätietoja ja näytteitä saatavilla pyynnöstä joko 3M jälleenmyyjiltä tai edustajilta.



Suomen 3M Oy
Merkintä tuotteet
Lars Sonckin kaari 6
02600 ESPOO
Puh. (09) 52 521
www.3M.fi/merkinta

Muistathan kierrättää.
© 3M 2011. Kaikki oikeudet pidätetään.